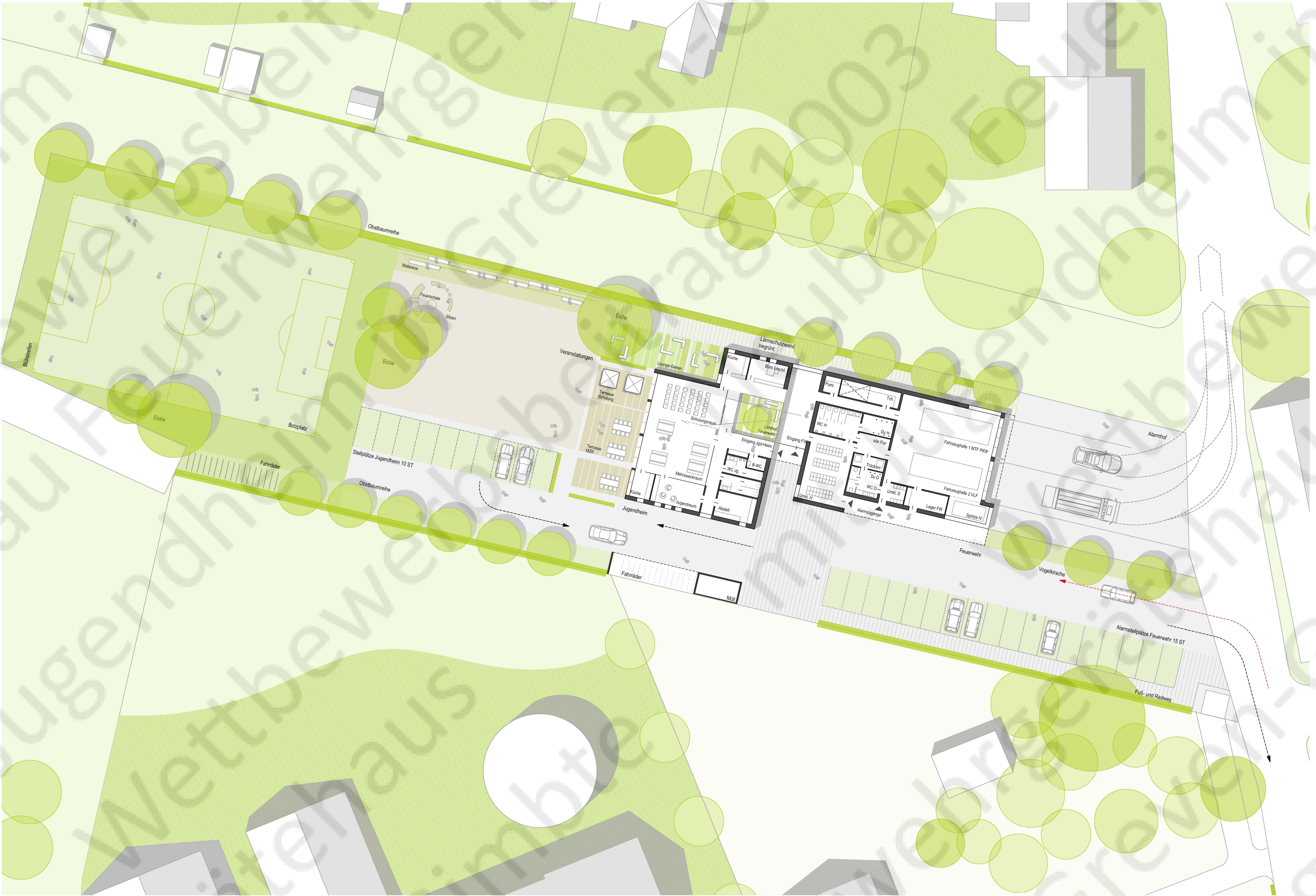
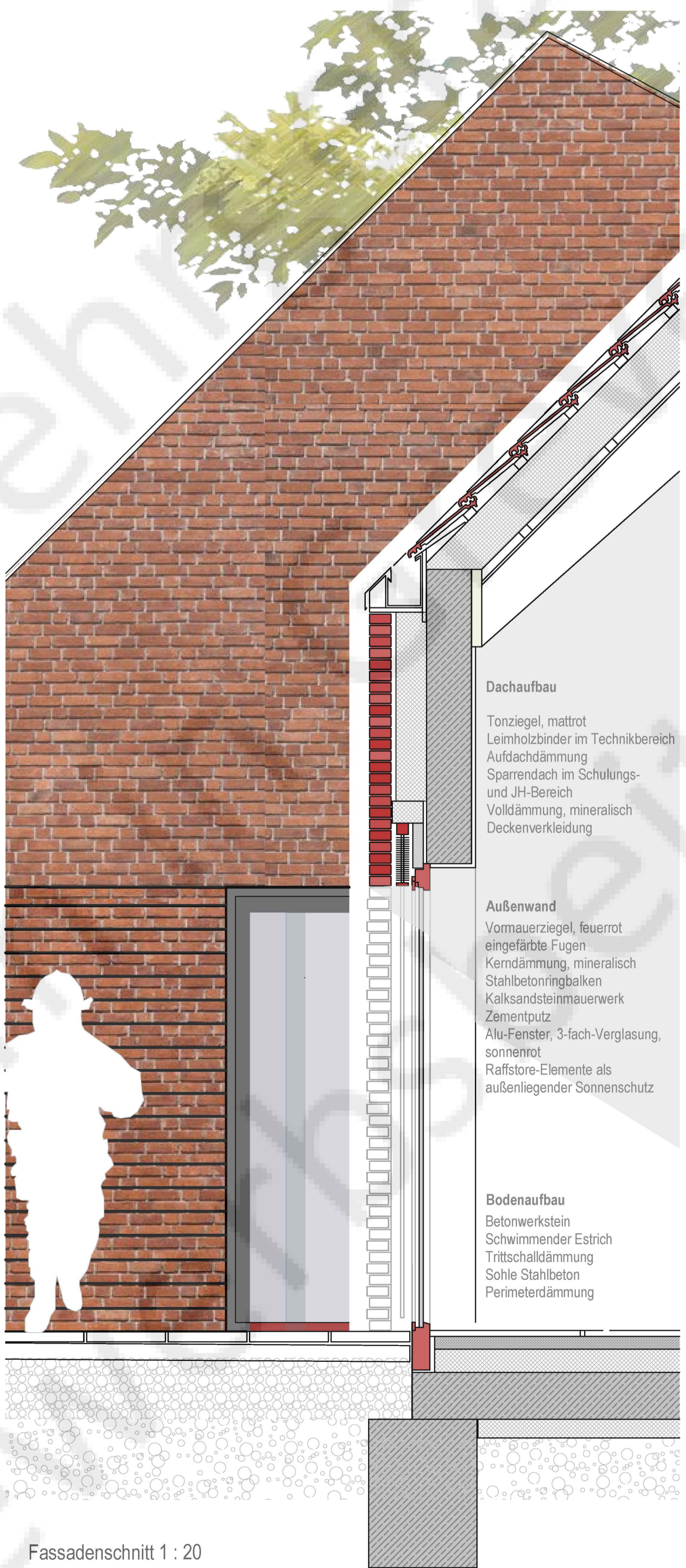




Ansicht von Süden 1 : 100



Grundriss EG 1 : 200



Fassadenschnitt 1 : 20
Materialien

Dachaufbau
 Torfzettel, mattrot
 Leimholzblinder im Technikbereich
 Aufdämmung
 Spanndach im Schilungs-
 und JH-Bereich
 Vollämmung, mineralisch
 Deckenverkleidung

Außenwand
 Vormauerziegel, feuerrot
 eingefärbte Fugen
 Kendaämmung, mineralisch
 Stahlbetonringblechen
 Kalksandstimmmauerwerk
 Zementputz
 Alu-Fenster, 3-fach-Verglasung,
 sommerlüt.
 Raffstore-Elemente als
 äußerlicher Sonnenschutz

Bodenaufbau
 Betonwerkstein
 Schwimmender Estrich
 Trittschalldämmung
 Sohle Stahlbeton
 Perimeterdämmung



Blick Überwasserstraße



Blick Terrassen- und Veranstaltungsbereich



Ansicht von Westen 1 : 200



Schnitt AA 1 : 200



Schwarzplan 1 : 2000

Lageplan 1 : 500



Ansicht von Osten 1 : 200



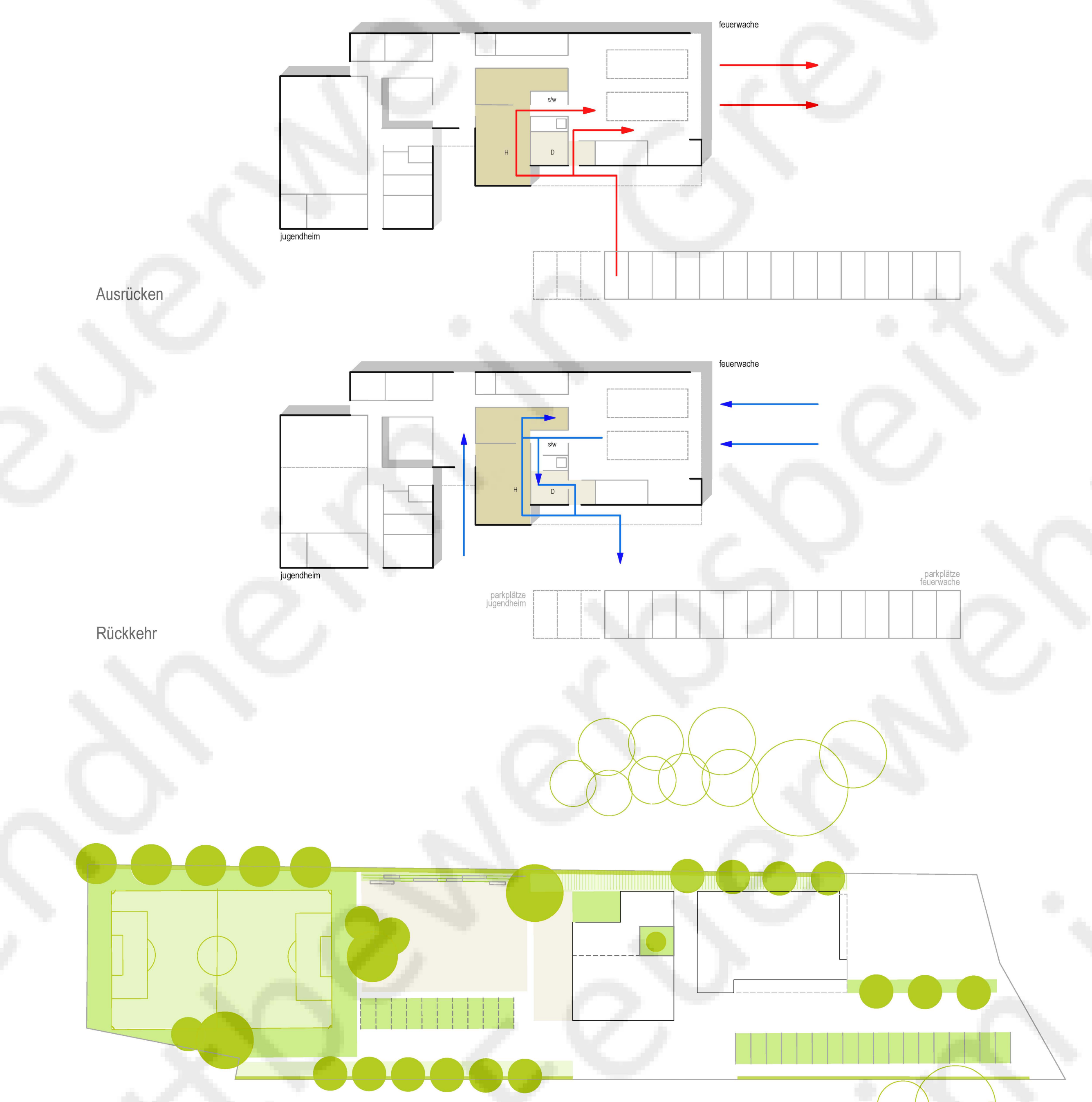
Schnitt BB 1 : 200



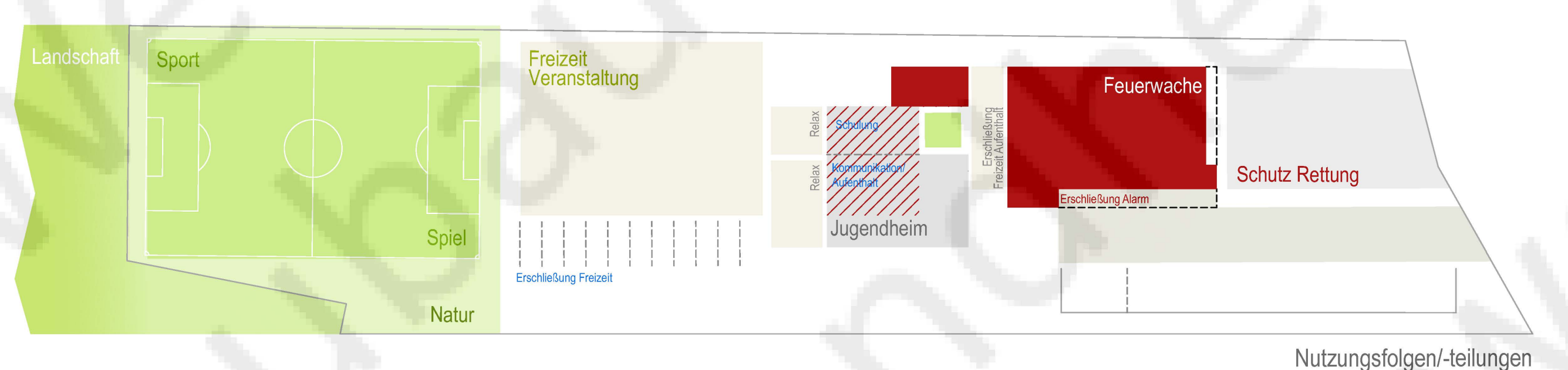
Blick Atrium



Ansicht von Süden 1 : 200



Naturräumliche Elemente



Nutzungsfolgen-/teilungen