

Skizze Nord-Ostfassade | Zufahrt Besucher Jugendheim



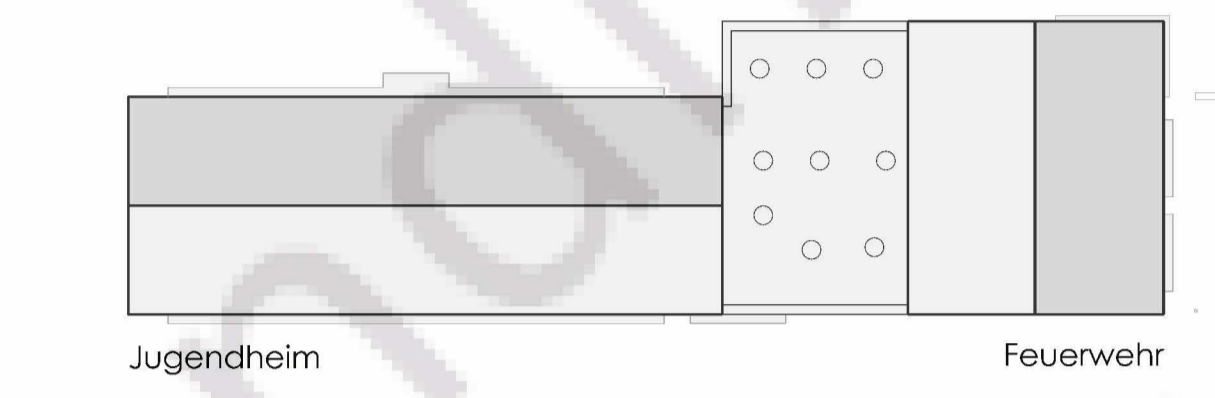
Skizze Perspektive Nord-Ost | Überwasserstraße



Schwarzplan M. 1:1000



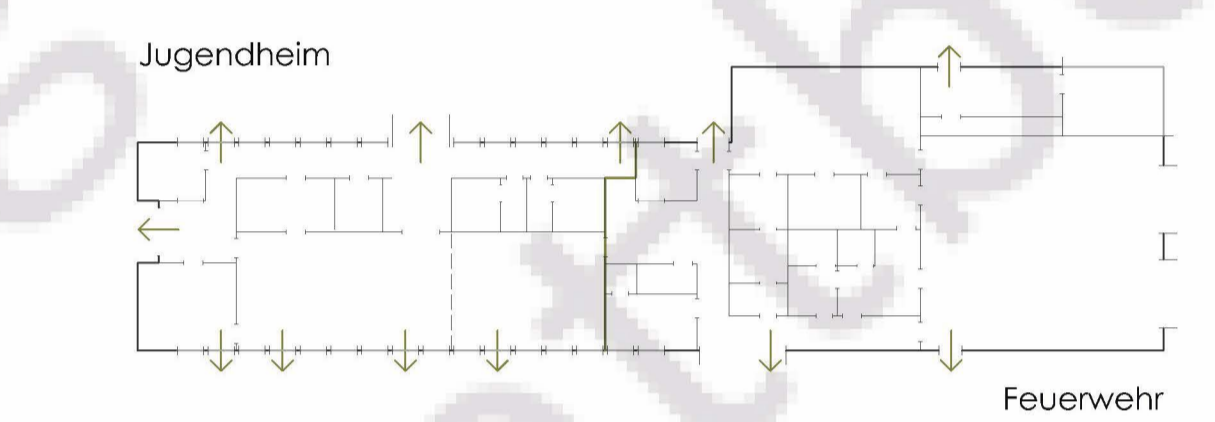
Lageplan M. 1:500



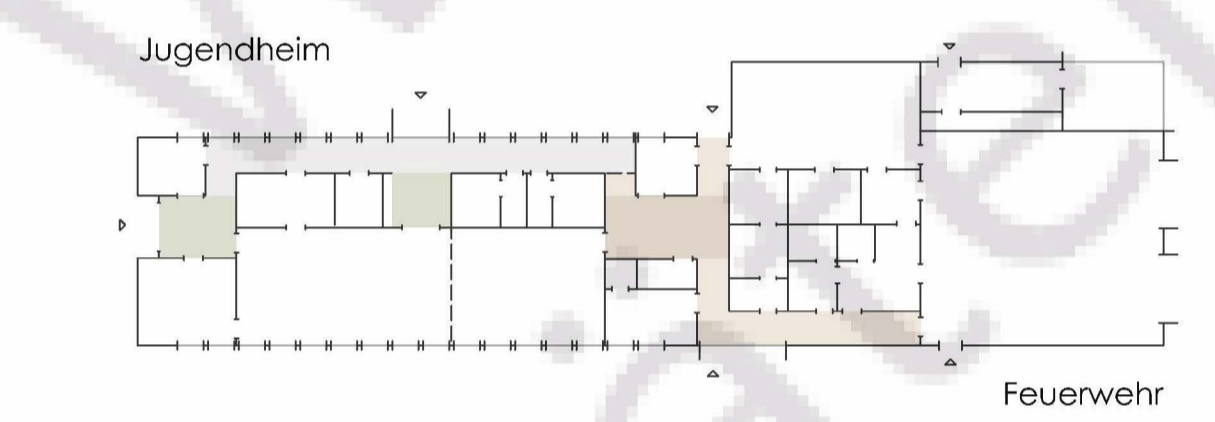
Jugendheim

Feuerwehr

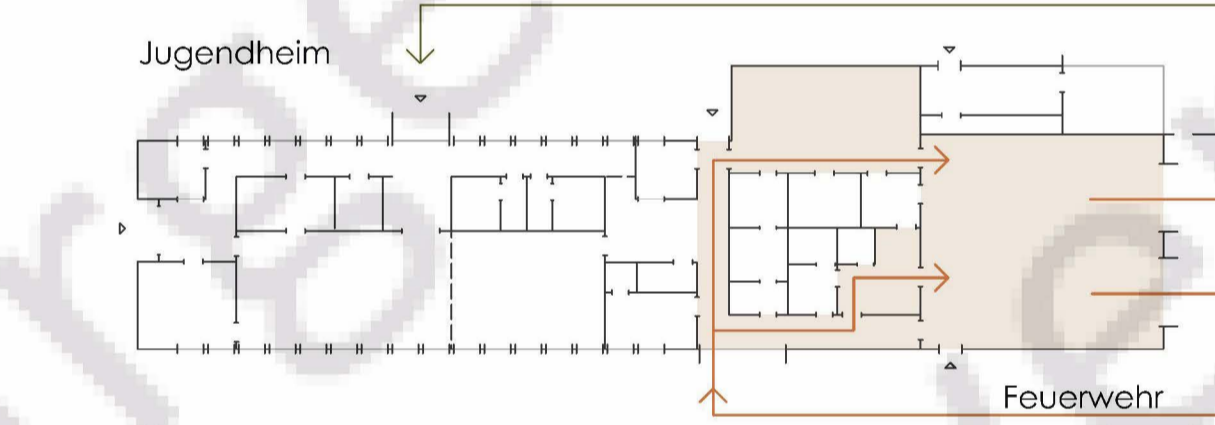
Dachansicht



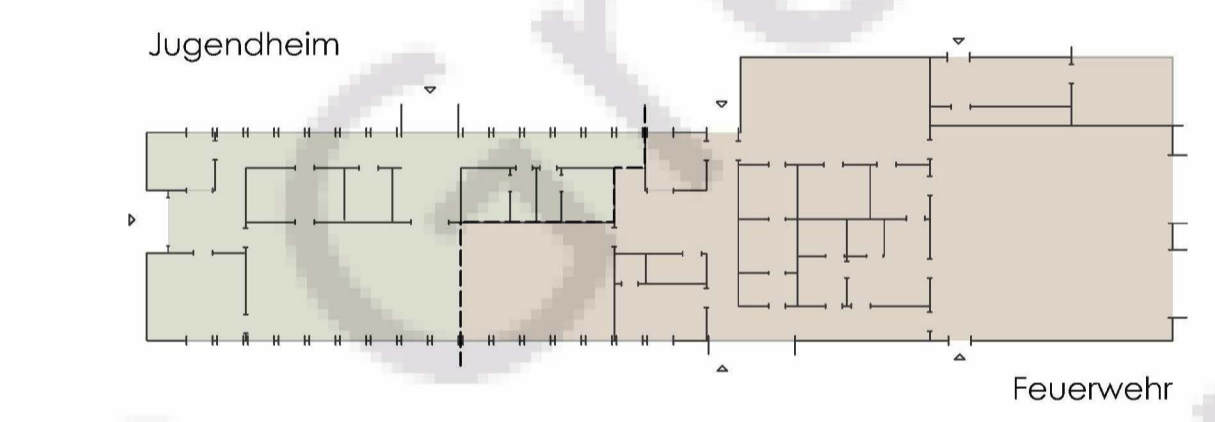
Fluchtwege



Aufenthaltsbereiche und Erschließung



Wegführung im Alarmfall



Nutzungseinheiten

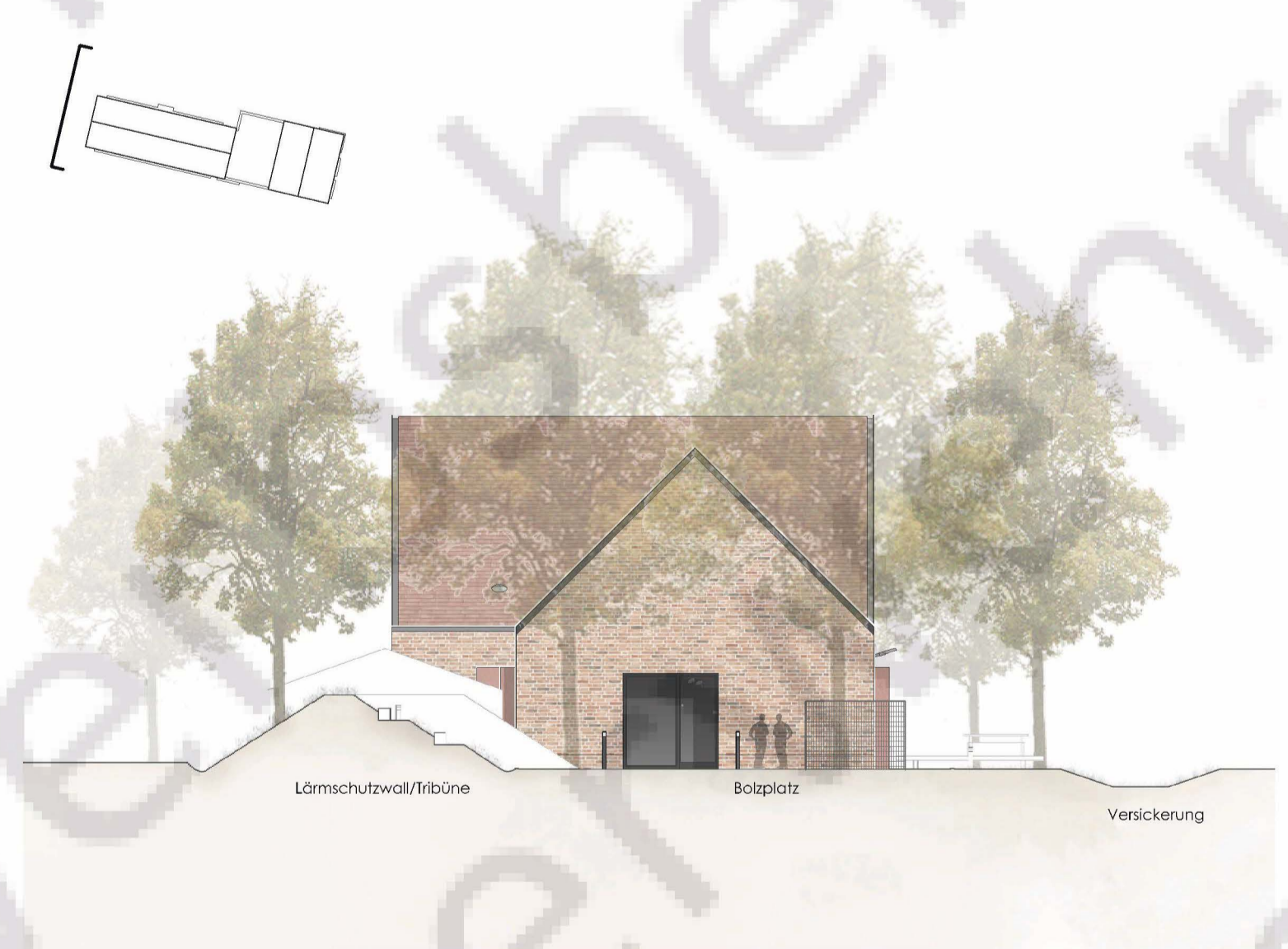
Konzept



Anblick Osten Querschnitt Zufahrten M. 1:200



Anblick Westen Querschnitt Bolzplatz M. 1:200



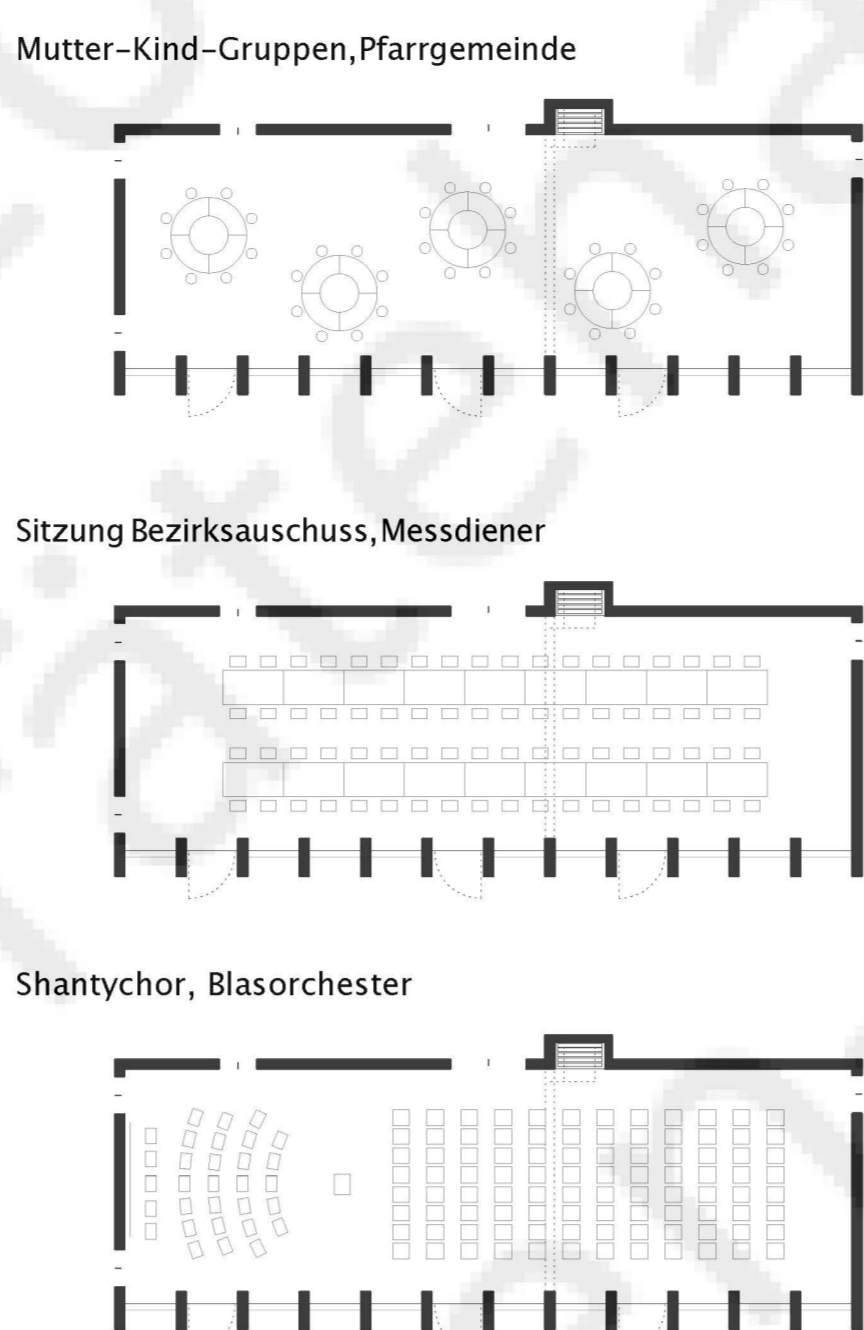
Anblick Westen Querschnitt Parkplatz / Partyzelt M. 1:200



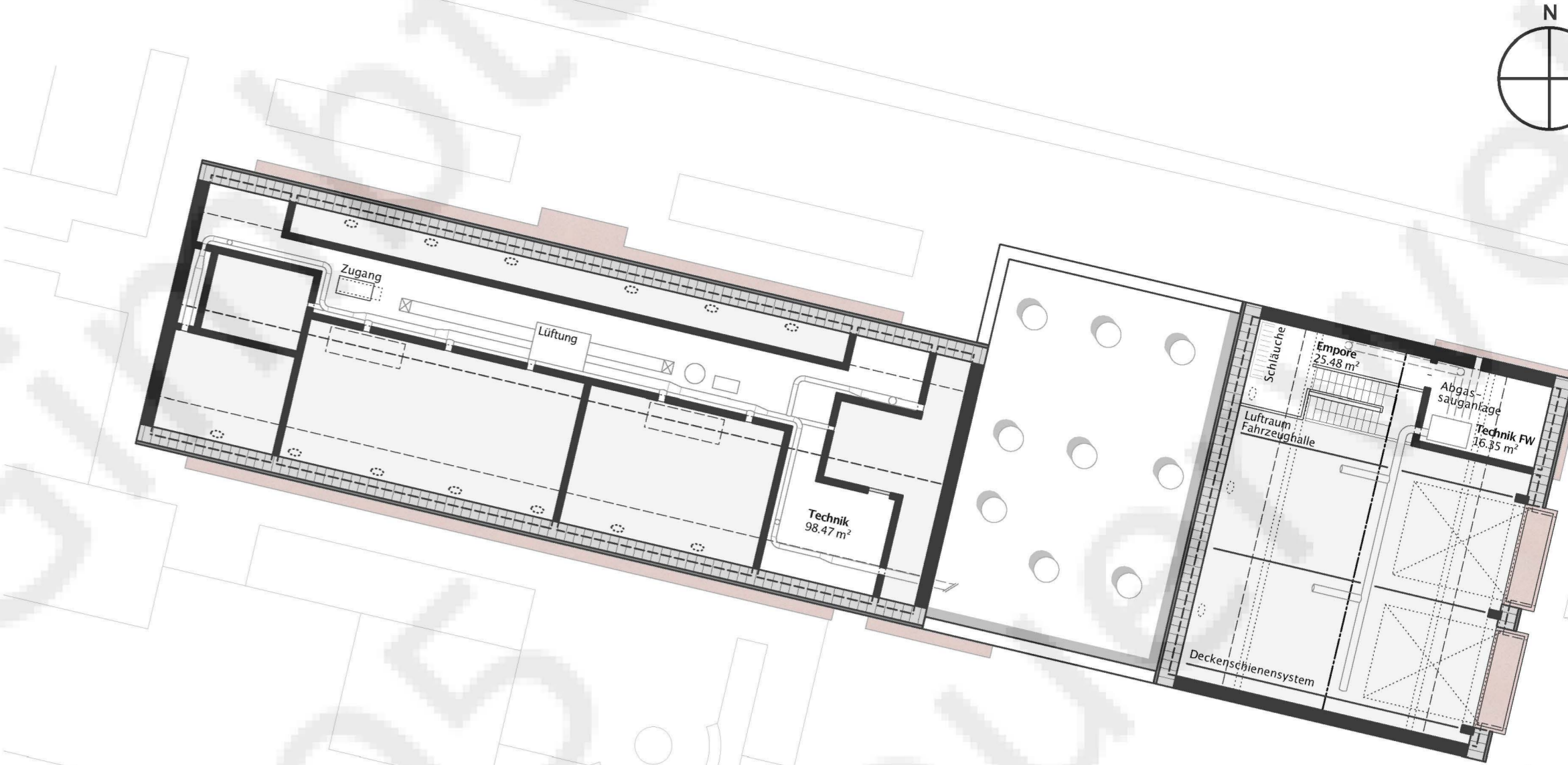
Anblick Süden M. 1:200



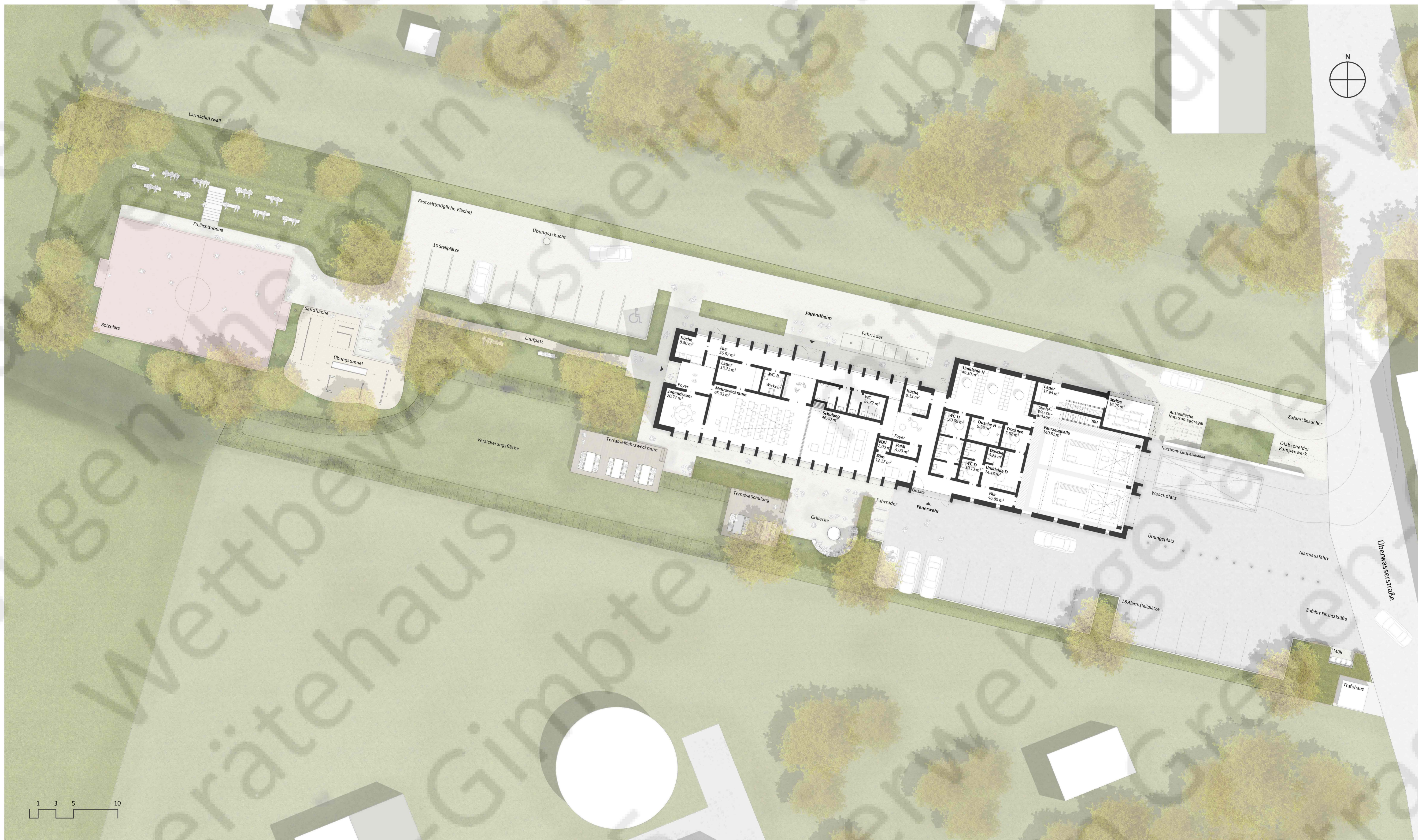
Skizze Süd-Westfassade | Bolzplatz und Versickerungsfläche



Flexibilität und Nutzergruppen



Grundriss Obergeschoss M. 1:200



Grundriss Erdgeschoss M. 1:200



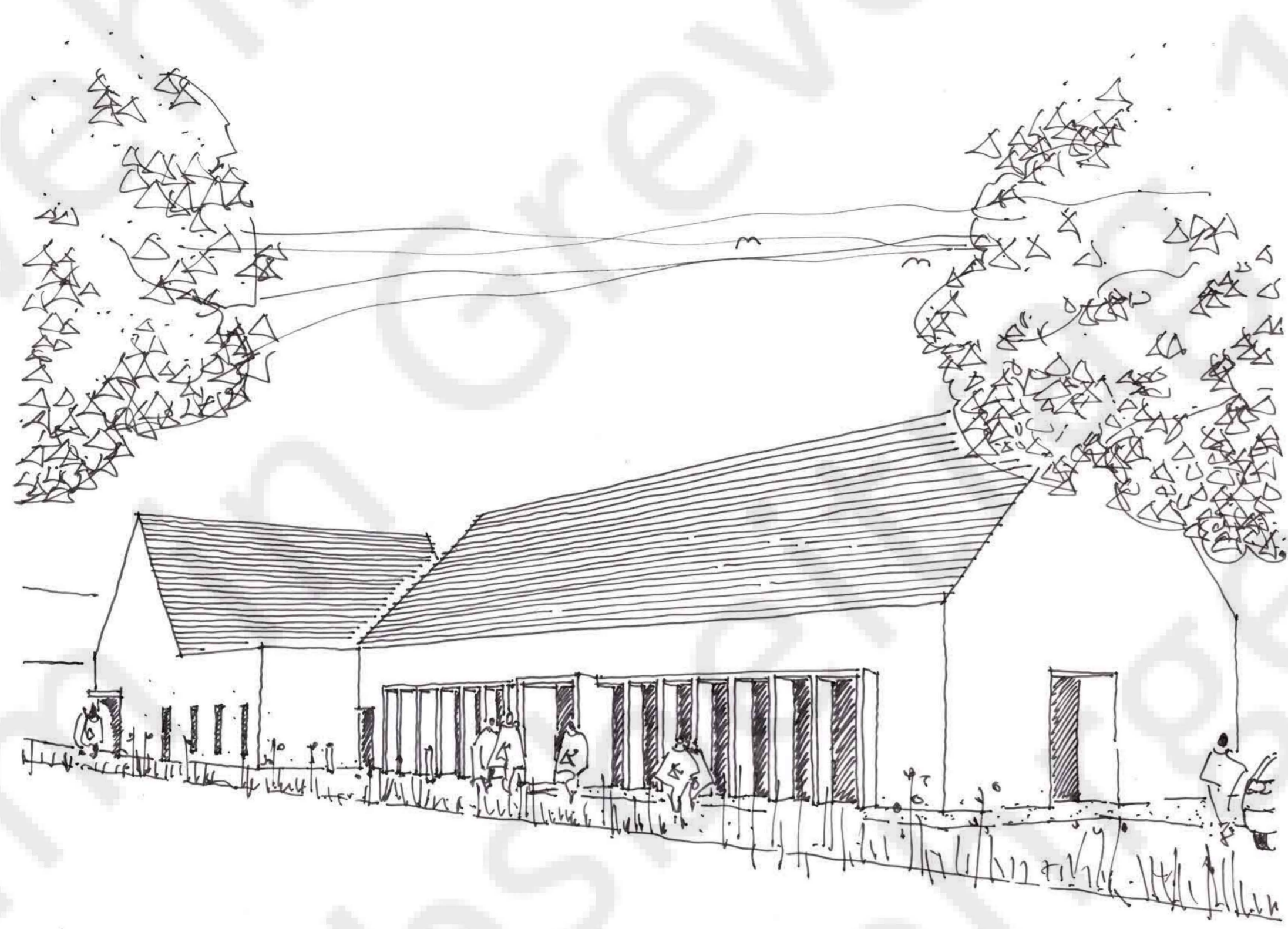
Querschnitt Jugendraum mit Foyer und Terrasse M. 1:200

Querschnitt Haupteingang, Mehrzweckraum und Terrasse M. 1:200

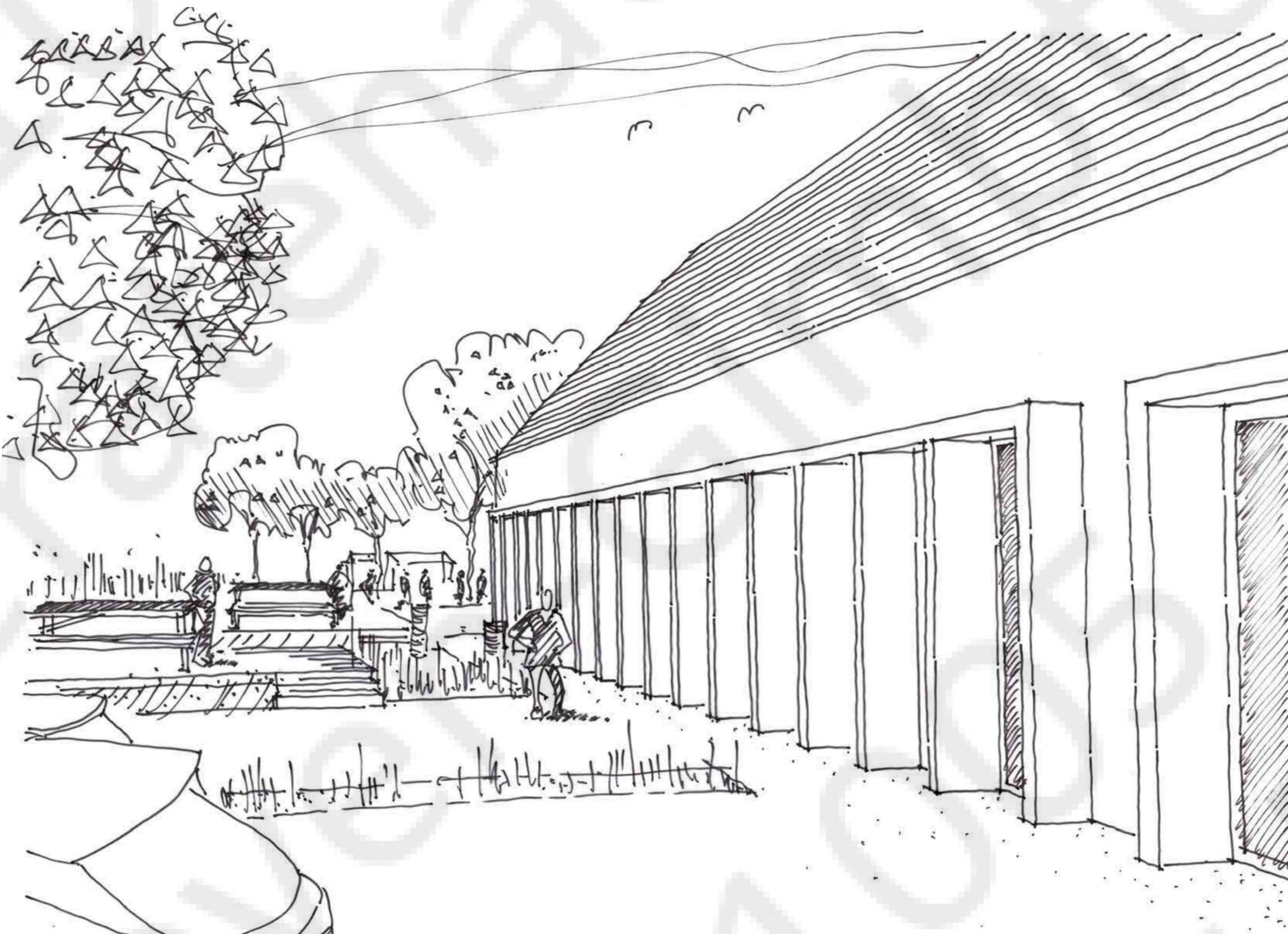
Längsschnitt Umkleide und Fahrzeughalle M. 1:200



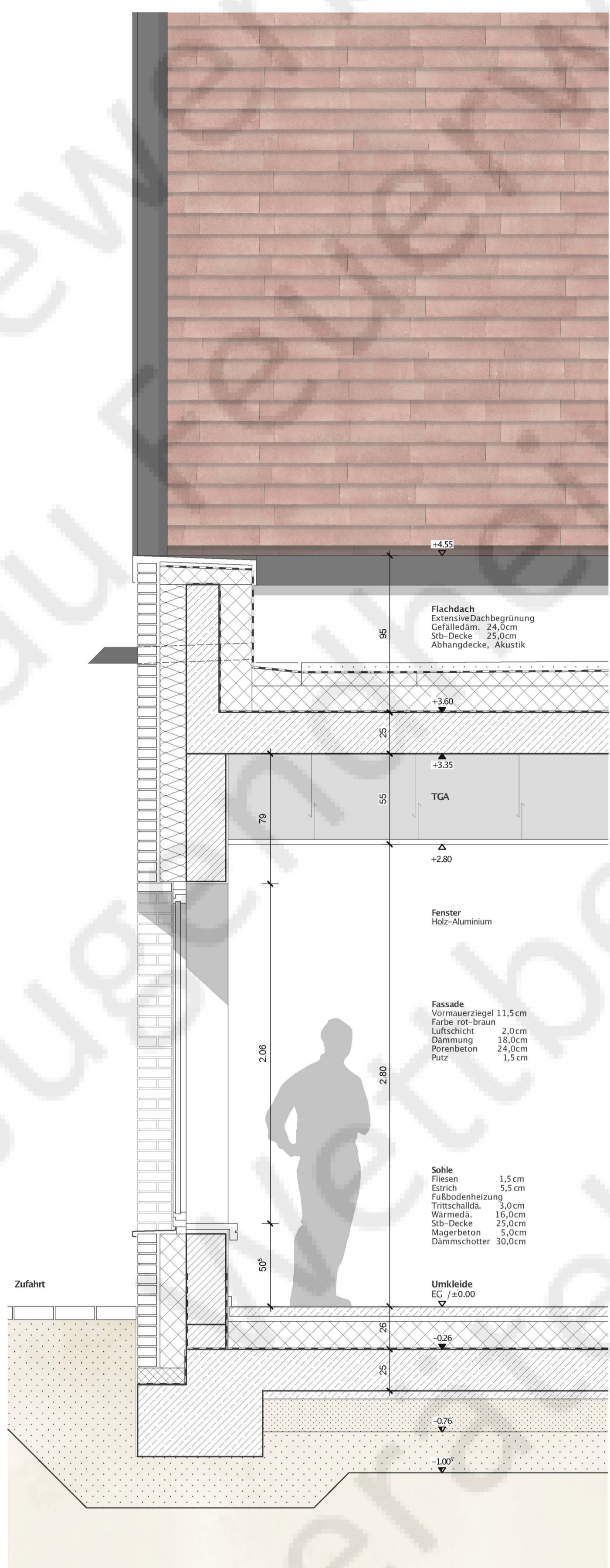
Ansicht Norden M. 1:200



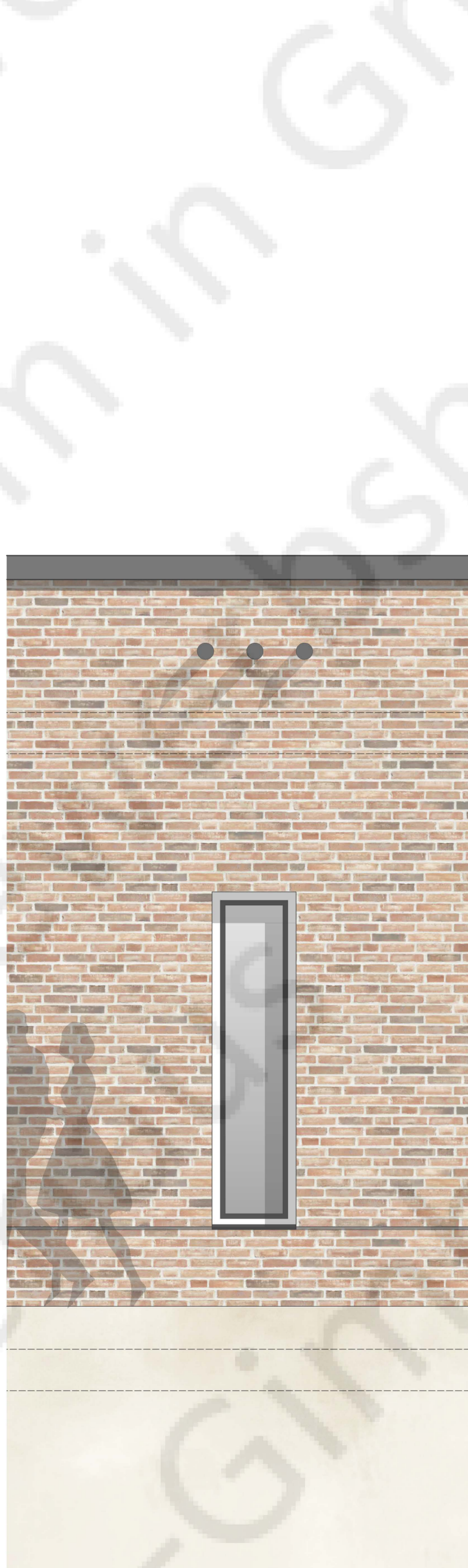
Skizze Nord-Westfassade | Eingang Jugendheim



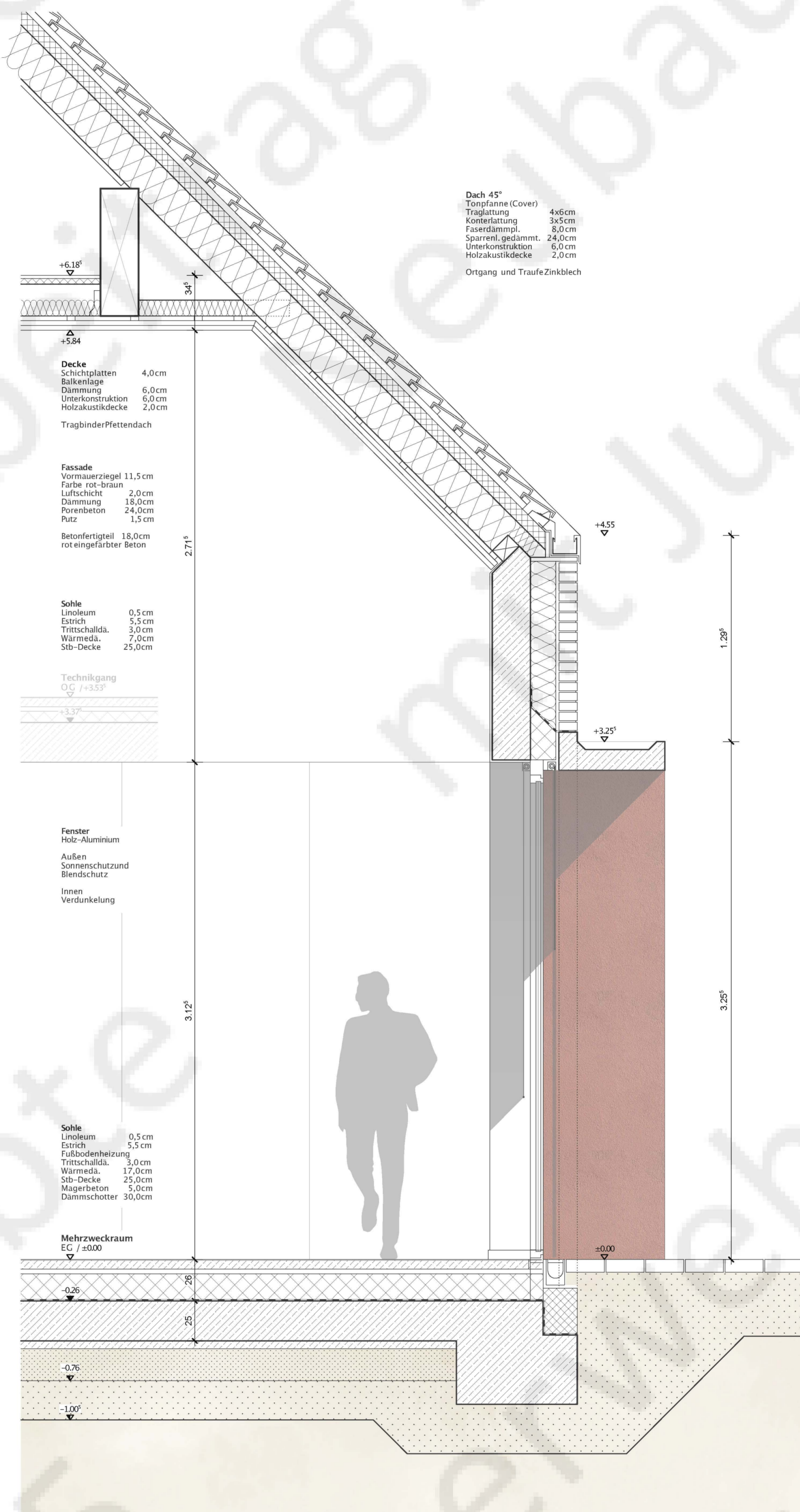
Skizze Südfassade | Grillplatz und Terrassen Mehrzweckräume und Schulung



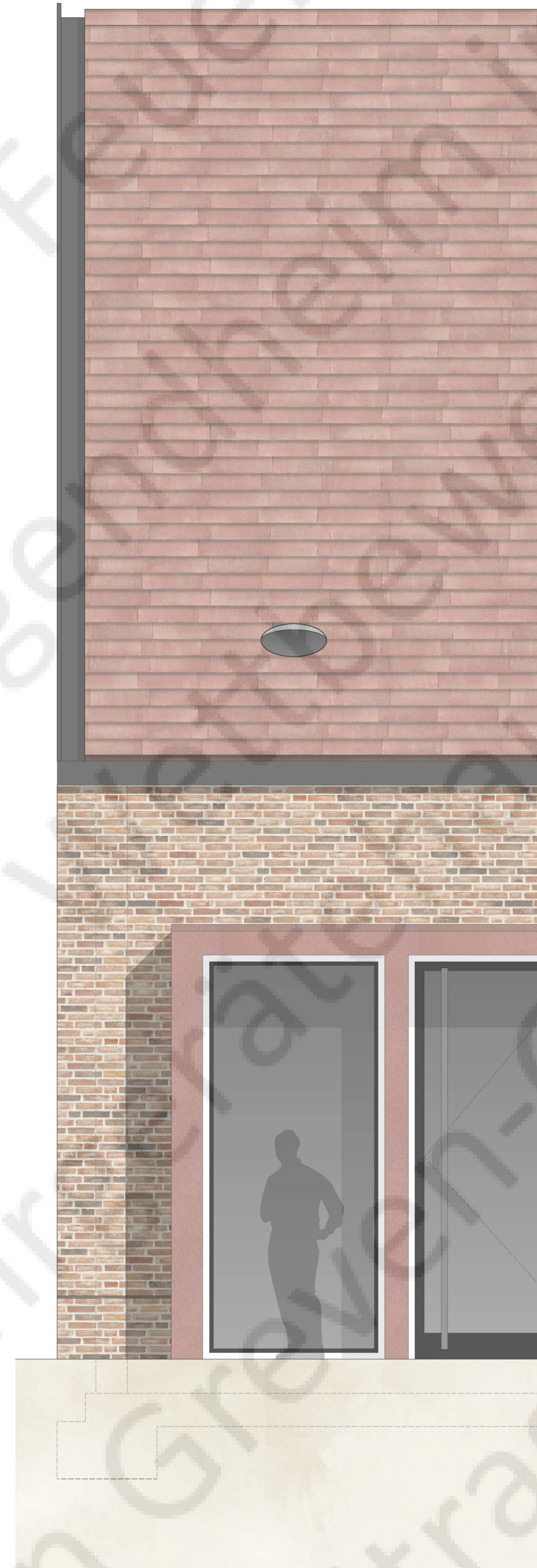
Fassadenschnitt | Umkleide M. 1:20



Fassadenansicht | Umkleide M. 1:20



Fassadenschnitt | Jugendheim M. 1:20



Fassadenansicht | Jugendheim M. 1:20



Längsschnitt Mehrzweckraum, Umkleiden, Fahrzeughalle M. 1:200



Längsschnitt Fahrzeughalle, Umkleiden, Mehrzweckraum M. 1:200